

Kundenreferenz Infineon Technologies

Als langjähriger Partner von Infineon Technologies unterstützt AKI weiter bei SAP Druckprozessen

Infineon Technologies modernisiert konzernweit die SAP-Druckprozesse mit der aktuellsten PrinTaurus-Lösung von AKI. Ausschlaggebend waren sowohl die bereits sechsjährige Partnerschaft mit der zum KYOCERA-Konzern gehörenden Würzburger AKI GmbH als auch die Vorteile, die PrinTaurus Infineon bietet.



- **Branche**
IT-Branche
- **Aufgabe**
Plattformwechsel auf X86-Systeme im SAP-Druck
- **Top-Herausforderung**
Höhere Transparenz und bessere Planbarkeit des Druckaufkommens
- **Top-Nutzen**
 - Neue Drucker werden mit geringstem Aufwand in SAP-Landschaft eingebunden
 - Höhere Transparenz der Druckdaten
 - 24/7-Support durch AKI-Experten

Der Kunde

Klein, kaum wahrnehmbar, sind Halbleiter unverzichtbare Begleiter unseres täglichen Lebens. Chips von Infineon kommen zum Einsatz, wo Strom effizient erzeugt, übertragen und genutzt wird. Sie sichern unseren digitalen Datenaustausch. Sie senken den Schadstoffausstoß von Autos und ermöglichen vollautonomes Fahren.

Die Infineon Technologies AG ist ein weltweit führender Anbieter von Halbleiterlösungen, die das Leben einfacher, sicherer und umweltfreundlicher machen. Mikroelektronik von Infineon ist der Schlüssel für eine lebenswerte Zukunft. Weltweit sind ca. 35.000 Mitarbeiter bei Infineon beschäftigt.

Die Ausgangssituation

Bis 2010 hatte Infineon das Drucken aus den SAP-Systemen über eine eigene Lösung realisiert. Infineon entschied sich damals, eine externe Lösung für den SAP-Druck zu nutzen, um den Plattformwechsel auf X86-Systeme zu unterstützen. Die Lösung sollte außerdem das gestiegene Druckaufkommen des Konzerns besser und genauer planbar machen.

Die Lösung

Nach sechs Jahren zieht Infineon Bilanz. Bereits zu Anfang ihrer Partnerschaft führten die AKI-Experten eine umfassende Analyse der Systemanforderungen durch, an deren Ende die standortübergreifende Einführung

der PrinTaurus Software bei laufendem Betrieb stand. Dabei konnten bereits bestehende Lösungen von Drittanbietern und selbst entwickelte Konzepte nahtlos angebunden und in das Gesamtkonzept integriert werden.

Ergebnis: Mittels einer einfach zu bedienenden grafischen Benutzeroberfläche konnten ca. 500 nicht benötigte Druckerqueues bereinigt, ungenutzte Drucker identifiziert und neue Drucker mit möglichst wenig Aufwand in die SAP-Landschaft eingebunden werden. In der komplexen SAP Druck-Umgebung konnte Infineon die Fehlerverfolgung verbessern und die Transparenz von Druckdaten erhöhen. Der Druck wurde stabiler und durch die Hochverfügbarkeitslösung von AKI sicherer.

Neben der Performance hat überdies die Servicequalität des Anbieters überzeugt: Um Ausfallzeiten des geschäftskritischen SAP-Drucks so gering wie möglich zu halten, bietet AKI einen 24/7-Support, um die Hochverfügbarkeit von kritischen Druckaufträgen zu garantieren.

„Mit dem Team von AKI haben wir einen kompetenten und zuverlässigen Service-Partner für den Druck gefunden“, sagte Wolfgang Almer, Projektmanager SAP Basis bei der Infineon IT Services GmbH, Klagenfurt. „Die Lösung PrinTaurus ermöglicht eine deutlich verbesserte und einfache Verwaltung des unternehmensweiten SAP-Drucks. Die Druckwege sind nun transparent und rückverfolgbar. Wir können das hohe Druckvolumen jetzt besser bedienen und planen. Der Barcode-Druck läuft stabiler, und durch das Hochverfügbarkeitskonzept müssen wir uns keine Sorgen mehr um Ausfallzeiten machen.“

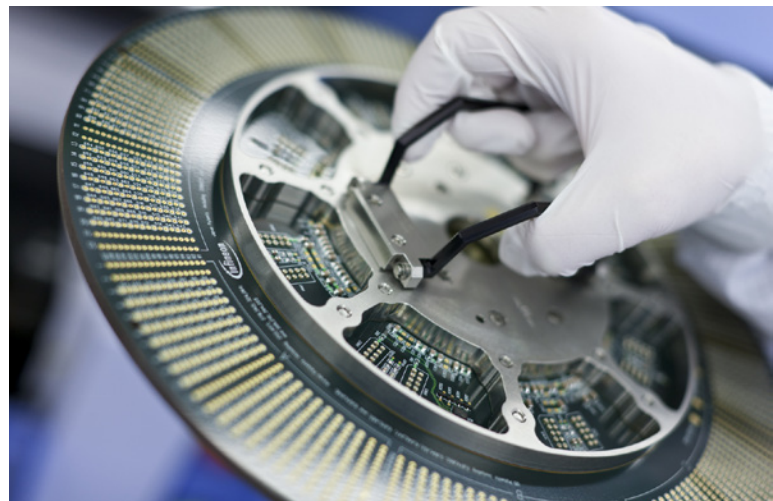
Wolfgang Almer

Projektmanager SAP Basis bei Infineon IT Services GmbH

Der Nutzen

Gewinn von Transparenz, Stabilität und hoher Zuverlässigkeit

- Transparenz der Druckwege und Druckdatenströme
- Hochverfügbarkeit von unternehmenskritischen Druckdaten
- Einsparung von 500 Druckerqueues
- Um zwei Drittel reduzierter Zeitaufwand für die Einbindung von neuen Druckern
- Kompetente und zertifizierte 24/7-Unterstützung durch das AKI-Team
- Stabilere und sichere Druckprozesse



AKI
A KYOCERA GROUP COMPANY

Weitere Informationen unter:

AKI GmbH • Berliner Platz 9 • 97080 Würzburg
Tel.: +49 (0)931 32155-0 • Fax: +49 (0)931 32155-99
www.aki-gmbh.com • info@aki-gmbh.com

AKI optimiert Druckprozesse.